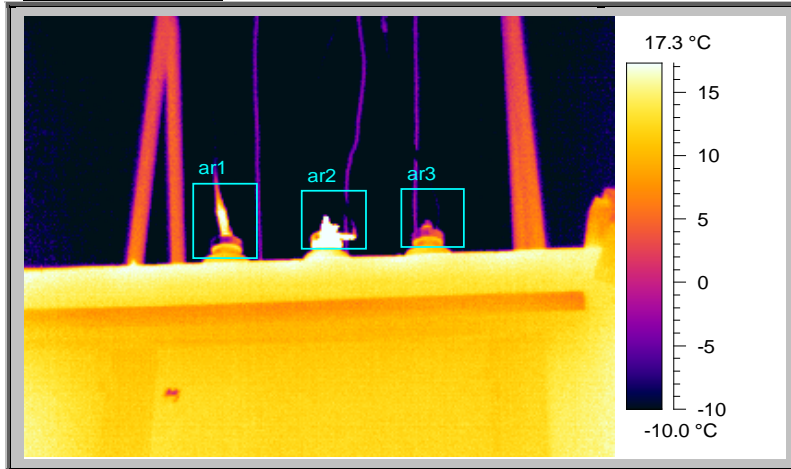


ПРОТОКОЛ ТЕПЛОВИЗИОННОГО ОБСЛЕДОВАНИЯ ООО «ЮНГ-Энергонефть» МсБЭО РЭС-1

Термограмма



Дополнительная информация:

ПС №323 СБ ПС 35/6кВ
 Секция №2
 Изолятор 6кВ
 Ячейка №16
 Фаза А, В
 Плохое контактное соединение

Идентификация

ПС	323 СБ
Секция №	2
Оборудование	Изолятор

Параметры объекта	Значение
Температура воздуха	15.0 °C
Метка	Значение
Дата создания	07.07.2006
ar1: Max Temperature	18.0 °C
ar2: Max Temperature	76.4 °C
ar3: Max Temperature	12.8 °C

Устранение дефекта

Ответственный за устранение дефекта	
Фамилия	
Должность	
Дата	

Причина, вызвавшая неисправность:

Срок устранения дефекта – СРОЧНО

Подлежит обязательному возврату в ПС РЗА

Начальник РЭС-1

Сидоров О.В.

Инженер ПС РЗА Толстунов Д.П.

